

Banche dati: *Business Source Premier* e Biblioteca Digitale di Ateneo

A cura di

**Maria Cristina Vettore e
Michele Visentin**

02/11/2015





COSA TROVI:

➤ **LIBRI CARTACEI**

➤ **RIVISTE**

➤ **LIBRI ELETTRONICI**

MONOGRAFIE SINGOLE

HANDBOOKS IN ECONOMICS - ELSEVIER



ONLINE PUBLIC ACCESS CATALOGUE



CATALOGO

del sistema bibliotecario padovano

Autenticati | Fine sessione



Preferenze

La mia tessera della biblioteca

[Ricerca semplice](#) [Altre ricerche](#) [Ultima ricerca](#) [Ricerche eseguite](#) [La mia cartella](#)

[Catalogo](#) > [Catalogo Generale](#) > [Altre ricerche](#) » [Campi](#) [Cambia catalogo...](#)

[NUOVI ACQUISTI](#)

Campi

Avanzata

Liste

Cataloghi

CCL

Autore

Titolo esatto
(senza articolo)

Parole del titolo

Anno

Editore

Vai

Pulisci

Esempi

- ✓ Frase esatta tra virgolette: "Giocare con la musica"
- ✓ (mais **OR** granoturco) **AND** coltivazione
- ✓ navigare **NOT** internet
- ✓ *farmac** troverà farmacia, farmacologia, farmaco, farmaci, ecc.
- ✓ NON usare "**and**", "**or**", "**not**" all'inizio della stringa di ricerca
- ✓ Altri suggerimenti...

Filtra i risultati per:

Tipo di materiale

Lingua

Tutte

Dall'anno

all'anno



Stai cercando degli articoli per la tesi?

Il Catalogo di Ateneo (l'OPAC) non può esserti d'aiuto, perché include principalmente i titoli dei libri e delle riviste posseduti dall'Ateneo, **NON** i titoli degli articoli pubblicati all'interno delle riviste.

Per questo genere di ricerca utilizza le Banche dati.

Una Banca dati è un archivio elettronico di dati, omogenei per contenuto e per formato, strutturato in modo tale da poter essere interrogabile attraverso una o più parole chiave.



Una Banca dati può contenere:

- Riferimenti bibliografici, abstract e/o full-text relativi ad articoli di rivista, atti di congressi, ebooks, rapporti di ricerca, tesi di laurea, rapporti tecnici, risorse multimediali;
- documentazione legislativa e giurisprudenziale, bilanci, dati statistici.

Le banche dati servono per:

- avere una panoramica a livello internazionale su un argomento;
- recuperare informazioni su tematiche specifiche;
- costruire, ampliare, aggiornare la bibliografia sull'argomento oggetto della ricerca;
- controllare l'esattezza di una citazione bibliografica.



Vai al sito della **Biblioteca di Scienze Economiche**



HOME USA LA BIBLIOTECA **COSA CERCHI** CHI SIAMO

Tu sei qui: [Home](#) / COSA CERCHI

<ul style="list-style-type: none">Libri e riviste (info)Articoli e banche dati (info)Citazioni (info)Collezioni digitali (info)Tesi di laurea (info)Lavori di ricerca (info)Biblioteca digitale	<ul style="list-style-type: none">Banche dati italiane di EconomiaBanche dati internazionali di EconomiaRisorse web per le Scienze socialiRisorse di argomento economico in AIRETesi di Economia fino al 07/2012Collezioni speciali della Biblioteca	<ul style="list-style-type: none">Catalogo nazionale dei periodici (ACNP) (info)Catalogo nazionale SBN (info)Cataloghi italianiWorldCat (info)Metaopac Karlsruhe (info)London School of Economics (info)Open Access
---	---	---

Da questa interfaccia puoi accedere alle principali Banche dati specialistiche per l'Economia o multidisciplinari.

Vediamo ora una delle più utilizzate:

- **Business Source Premier** è una banca dati mista di full-text e citazioni che copre argomenti di management, finanza, contabilità, amministrazione, economia internazionale, ecc.

Gli articoli in full-text, pubblicati su riviste accademiche e di business, possono essere in HTML o in PDF.



Business Source Premier



Business Source Premier Databases

Select a Field (optional) ▾

Search

Clear



Select a Field (optional) ▾

Select a Field (optional) ▾



Search History

Search modifiers

Search modifiers

- Boolean/Phrase
- Find all my search terms
- Find any of my search terms
- SmartText Searching [Hint](#)

Apply related words

Also search within the full text of the articles

Limit your results

Full Text

Scholarly (Peer Reviewed) Journals

References Available

Published Date

Month ▾ Year: [] - Month ▾ Year: []



Un'altra banca dati molto utilizzata e interrogabile
assieme a Business Source Premier è

ECONLIT: banca dati di citazioni bibliografiche e abstract riferiti alla letteratura internazionale di scienze economiche. Corrisponde al *Journal of Economic Literature* e all'*Index of Economic Articles*. Il materiale indicizzato comprende articoli di periodici, ebooks, atti di convegni e si riferisce a tutti gli aspetti dell'economia: teoria e storia economica, teoria monetaria e istituzioni finanziarie, economia del lavoro, economia internazionale, nazionale e regionale.

E' incluso il testo completo delle recensioni pubblicate dal 1994 sul *Journal of Economic Literature*.



ESSPER è una banca dati di articoli pubblicati su **riviste italiane** di economia, di diritto e di scienze sociali. Nasce da un progetto di cooperazione tra biblioteche accademiche italiane. Le schede di ciascun periodico riportano: i dati bibliografici, le annate, i fascicoli e le biblioteche aderenti ad ESSPER che lo possiedono. In ESSPER è attivo il tasto AireGO per il collegamento alla rete di Ateneo.

IL SOLE 24 ORE la piattaforma contiene l'archivio del quotidiano // *Sole 24 Ore* a testo pieno (BIG Online) a partire dal 1984 fino al numero di ieri, oltre alle banche dati e alle riviste specializzate delle edizioni Sole 24 Ore.

RIVISTEWEB la versione digitale delle riviste pubblicate dall'editore italiano Il Mulino, con una sezione dedicata esclusivamente alle scienze economiche.



- **JSTOR (Journal Storage Project)** Banca dati full-text. E' un progetto per la costituzione di archivi retrospettivi di riviste scientifiche e accademiche allo scopo di promuoverne l'accesso, la fruibilità e la conservazione su supporto digitale. Dà accesso al testo completo di periodici elettronici organizzati nelle collezioni tematiche: Arts & Sciences I, Arts & Sciences II, Business, Ecology & Botany, General Science, Language & Literature Collection.
- **SCOPUS** e **WEB OF SCIENCE** sono banche dati bibliografiche multidisciplinari che uniscono la possibilità di effettuare ricerche tematiche o per autore alla possibilità di effettuare ricerche sulle citazioni che un determinato autore o un determinato lavoro scientifico hanno ottenuto in un arco di tempo definito.

E Google? Usalo pure, ma non la versione basic!

- **Google Scholar** sfrutta la potenza di Google per fare ricerca bibliografica su fonti certificate. Può essere utile per integrare le ricerche fatte con le banche dati bibliografiche specialistiche di Ateneo. Al momento non consente di selezionare l'area disciplinare e quindi può essere alquanto dispersivo.
- **OECD (Organization for Economic Cooperation and Development)** E' il portale in linea delle pubblicazioni (libri, riviste, statistiche...) dell'OCSE. Da tutti i computer collegati alla rete d'Ateneo è possibile accedere al testo completo delle pubblicazioni periodiche, dei libri e ai database statistici dell'OCSE.



- **LEXIS NEXIS** è una banca dati leader internazionale nel campo dell'informazione giuridica ed economica. I suoi servizi online e full-text integrano news, liste di discussione, periodici, quotidiani, giornali commerciali, rapporti, profili societari, rapporti di ricerche di mercato, documenti governativi e legislazione internazionale ed è la risorsa informativa più ampia in ambito dell'informazione legale corrente.
- **AIDA** è una banca dati che contiene informazioni finanziarie, anagrafiche e commerciali su oltre 200.000 società di capitale che operano in Italia. E' consultabile in rete di Ateneo anche via auth-proxy. E' possibile la consultazione **da parte di due persone per volta**. Non è una banca dati bibliografica

Datastream (*l'accesso è possibile dai PC del Dipartimento di Scienze Economiche ed è riservato a chi ha un rapporto formale con il Dipartimento*).

- Contiene informazioni storiche (macroeconomiche, finanziarie, fondamentali) e previsive di supporto per investitori professionali di 1600 società in 45 paesi. I database di Datastream sono strutturati secondo quattro macroaree:
 - Equity: azioni e indici azionari, dati di bilancio e consensus analysis,
 - Fondi di investimento, Unit Trust e commodities Bond: obbligazioni e indici obbligazionari,
 - Economics: serie economiche e macroeconomiche,
 - Futures & Options: futures, warrant, opzioni...



Da quali postazioni è possibile consultarle?

- Biblioteca di Scienze Economiche
- Emeroteca del Polo di Scienze Sociali
- Wireless Library
 - Internet senza fili per chi possiede un pc portatile, ricordandosi di attivare il servizio proxy se volete accedere alle banche dati in rete di Ateneo, ai full-text ecc.

■ Accesso remoto alla Biblioteca Digitale

Per consultare da fuori Ateneo, sia dall'Italia che dall'estero, periodici elettronici e banche dati acquistati dal Sistema Bibliotecario configura il servizio:

auth-proxy

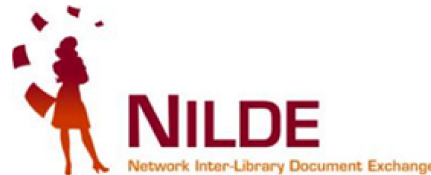


- **Document Delivery**

- ✓ Articoli
- ✓ Parti di libro

Registrandoti a

Per info sul servizio





Altre informazioni sui siti delle biblioteche



UNIVERSITÀ
DEGLI STUDI
DI PADOVA

SBA SISTEMA BIBLIOTECARIO
DI ATENEIO

Biblioteca di Scienze Economiche e Aziendali
Polo di Scienze Sociali

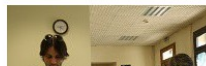
HOME USA LA BIBLIOTECA COSA CERCHI CHI SIAMO

Tu sei qui: Home

Condividi | Facebook | Twitter | LinkedIn | StumbleUpon

La Biblioteca

Gallery



DOVE SIAMO

Via Del Santo, 33 - Padova
telefono +39 049 8274214
fax +39 049 8274240
email biblio.decon@unipd.it

ORARI

lunedì - venerdì 8.30



UNIVERSITÀ
DEGLI STUDI
DI PADOVA

SBA SISTEMA BIBLIOTECARIO
DI ATENEIO

Emeroteca di Ca' Borin
Polo di Scienze Sociali

Staff Mappa del sito Accessibilità Contatti

Come raggiungerci

Scarica la guida alla Biblioteca

Calendario Accademico 2013-2014

Download the Library guide

Sei un laureando?

HOME USA L'EMEROTECA COSA CERCHI CHI SIAMO CENTRO DI DOCUMENTAZIONE EUROPEA

Tu sei qui: Home

Condividi | Facebook | Twitter | LinkedIn | StumbleUpon

Emeroteca

DOVE SIAMO

Via del Santo 22, 35123 - Padova
telefono: +39 049 8271512/13/14
fax: +39 049 8271515
email: emeroteca.caborin@unipd.it

ORARI

lunedì - venerdì 9.00 - 18.00

Attenzione! Orario estivo dal 29 giugno

Are you a foreign student?

Sei un laureando?

Come raggiungerci

Guida dell'Emeroteca / Library Guide

Gallery



◦ ◦ ◦ ◦ ◦ ◦ ◦ ◦

Ultime notizie

[Questionario annuale "Soddisfazione utenti" sui servizi dell'Emeroteca](#)

22/04/2015

[ABC della ricerca: guarda il nostro video](#)

20/04/2015

[La Carta dei Servizi del Sistema Bibliotecario di Ateneio](#)

31/03/2015

[Altre notizie...](#)

Libri e Riviste Citazioni Bibliografia Tesi Collezioni digitali



Sistema

Libri e Riviste Citazioni Bibliografia Tesi Collezioni digitali

Tipo di ricerca: Parole chiave

Parola o frase da cercare:

Cerca

Pulisci

Tipo di materiale: Tutti



E se proprio non so da dove cominciare?



Se sei in difficoltà con la tesi o con una relazione puoi rivolgerti direttamente alla Biblioteca di Economia o all'Emeroteca di Ca' Borin e fissare un incontro di REFERENCE con un bibliotecario.

Interrogheremo assieme le risorse web e le banche dati più adatte al tuo argomento di ricerca.

Scrivici a:

biblio.decon@unipd.it

emeroteca.caborin@unipd.it

Arrivederci!